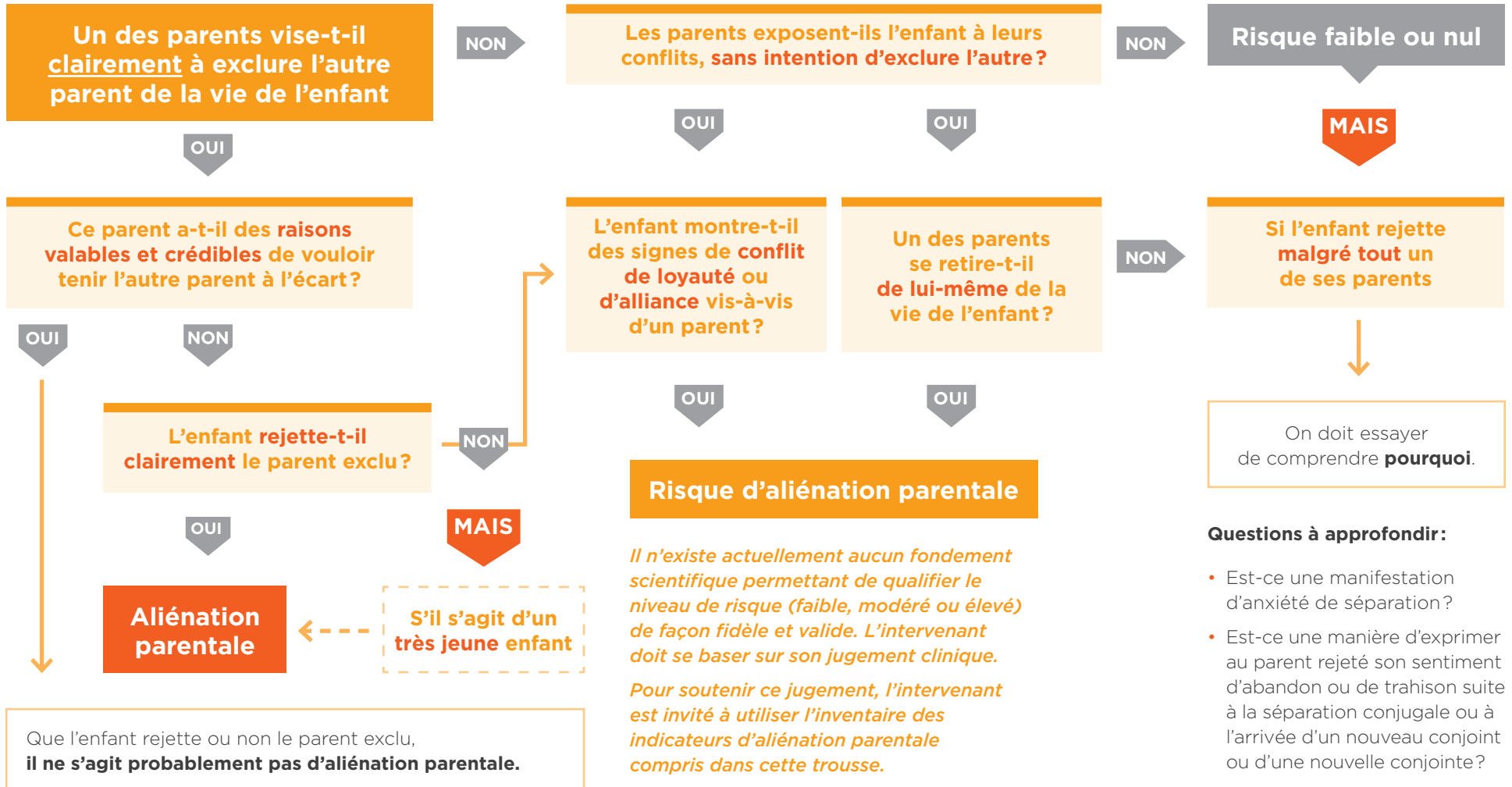


DÉPART



Que faire? Évaluer la présence d'autres problèmes:

- Maltraitance ou violence conjugale venant du parent exclu?
- Faible compétence/capacité parentale du parent exclu?
- Problème de santé mentale, d'adaptation ou de consommation du parent exclu?

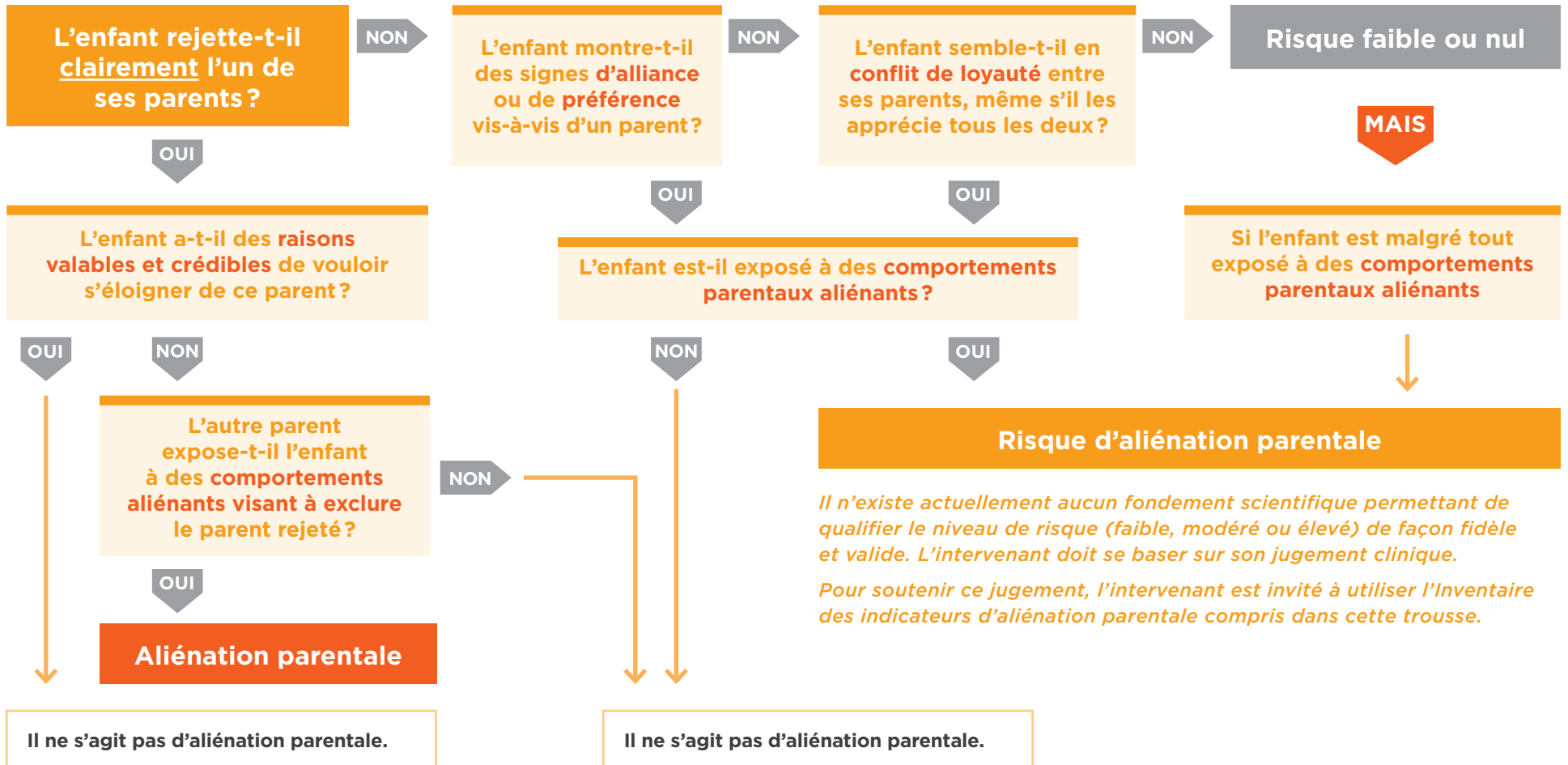
Questions à approfondir:

- Est-ce une manifestation d'anxiété de séparation?
- Est-ce une manière d'exprimer au parent rejeté son sentiment d'abandon ou de trahison suite à la séparation conjugale ou à l'arrivée d'un nouveau conjoint ou d'une nouvelle conjointe?
- Est-ce une manière de signifier son appui au parent perçu comme le plus vulnérable?
- Est-ce dû à une croyance erronée de l'enfant, qui ne sait pas qu'il peut conserver ses liens avec ses deux parents suite à une séparation?

ARBRE DE DÉCISION ENFANT

Véronique Lachance & Marie-Hélène Gagné

DÉPART



On parle alors d'un **détachement réaliste** ou d'un **éloignement réaliste**, engendré par d'autres problèmes qu'il faut approfondir :

- Maltraitance ou violence conjugale venant du parent exclu ?
- Faible compétence/capacité parentale du parent exclu ?
- Problèmes de santé mentale, d'adaptation ou de consommation du parent exclu ?

Le comportement ou l'attitude de l'enfant a sans doute d'autres explications :

- Est-ce une manifestation d'anxiété de séparation ?
- Est-ce une manière d'exprimer au parent rejeté son sentiment d'abandon ou de trahison suite à la séparation conjugale ou à l'arrivée d'un nouveau conjoint ou d'une nouvelle conjointe ?
- Est-ce une manière de signifier son appui au parent perçu comme le plus vulnérable ?
- Est-ce dû à une croyance erronée de l'enfant, qui ne sait pas qu'il peut conserver ses liens avec ses deux parents suite à une séparation ?