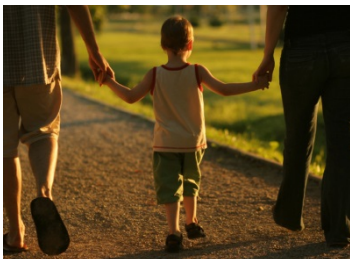


Chaire de partenariat  
en prévention de la  
**maltraitance**



# Soutenir le passage à la vie adulte en contexte de vulnérabilité : une autre façon de prévenir la maltraitance

**Jessy, Mélanie et Marie-Claude**

Avec la collaboration de Curby Charette Graveline,  
France Nadeau, Catherine Godin et Vanessa Fournier

**7<sup>e</sup> Congrès québécois sur la maltraitance envers  
les enfants et les adolescents**



Social Sciences and Humanities  
Research Council of Canada

Conseil de recherches en  
sciences humaines du Canada

Canada

Québec

## DÉCLARATION DE CONFLITS D'INTÉRÊT POTENTIELS

Les présentatrices déclarent qu'au cours des deux dernières années, elles n'ont eu ni affiliation, ni intérêts financiers ou de tout ordre avec une société commerciale; n'ont reçu ni rémunération, ni redevances ou octrois de recherche d'une société commerciale.

# LE PLAN DE LA PRÉSENTATION

- **Le Réseau l'Intersection de Québec (RIQ)**
  - La problématique
  - L'inspiration
  - Les premiers travaux
  - La mission et les objectifs du RIQ
  - Les concepts importants
  - La structure
- **Les témoignages**
- **Les défis**
  - Les réponses du RIQ aux enjeux du PVA
  - Les défis et enjeux associés au RIQ

# LA PROBLÉMATIQUE

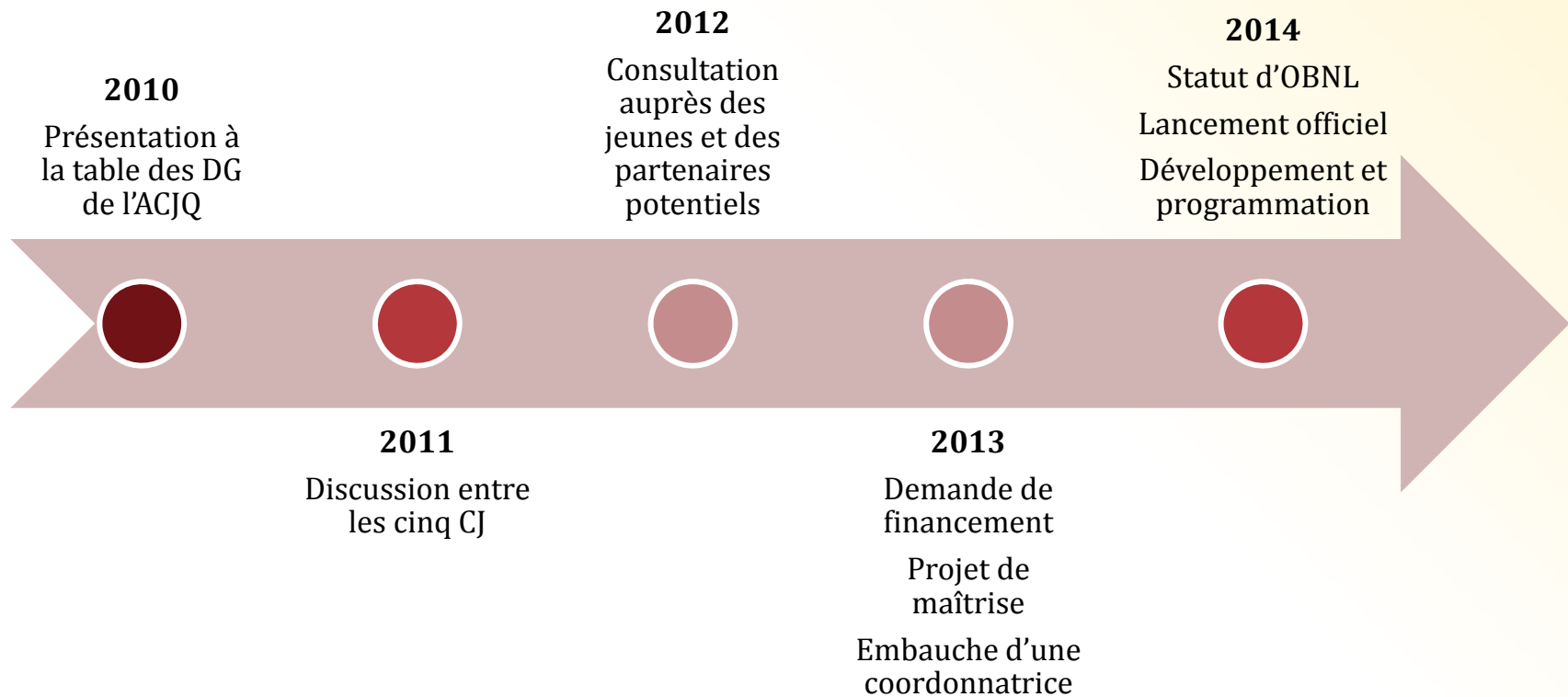
- Au cours de l'année 2014-2015, 6 906 jeunes âgés de 16 et 17 ans recevaient des services d'un centre jeunesse.
- **Lors de la transition à la vie adulte, les jeunes sont confrontés à un lot de difficultés :**
  - peu de soutien familial;
  - instabilité résidentielle;
  - fugues;
  - problèmes d'abus ou de dépendance aux drogues;
  - faible niveau de scolarité;
  - peu d'habiletés sociales;
  - etc.

# L'INSPIRATION : LE NATIONAL YOUTH IN CARE NETWORK

Seul organisme canadien d'entraide dirigé par des jeunes recevant ou ayant reçu des services sociaux jeunesse depuis 1985 :

- Exprimer les opinions et les préoccupations des jeunes
- Promouvoir l'*empowerment* des jeunes au regard des services qui leur sont offerts
- Militer pour la défense de droits
- Sensibiliser la population aux besoins des jeunes
- Offrir un soutien moral aux jeunes
- Contribuer à l'avancement de la recherche

# LES PREMIERS TRAVAUX



# LA MISSION DU RIQ

**Accompagner des jeunes recevant ou ayant reçu des services sociaux afin de faciliter leur passage à la vie adulte.**

**Les principes directeurs du RIQ sont :**

- contribuer au devenir des jeunes en leur redonnant un pouvoir d'agir sur leur avenir;
- inviter les partenaires à travailler ensemble pour tisser un filet de sécurité dans la communauté;
- favoriser un dialogue entre les hauts-dirigeants et les jeunes;
- encourager et soutenir l'implication sociale des jeunes en les conscientisant sur leurs droits et leurs responsabilités;
- soutenir l'intégration socioprofessionnelle, résidentielle et relationnelle des jeunes.

**Respect, entraide et ouverture d'esprit**

# LES OBJECTIFS DU RIQ

- Offrir un soutien aux jeunes quittant les services d'un centre jeunesse
- Mettre en place une structure permettant le soutien des pairs par les pairs
- Mettre à profit l'expérience de ces jeunes
- Instaurer un dialogue jeunes/décideurs concernant l'offre de service de nos établissements
- Fournir aux jeunes l'occasion d'être consultés par les gestionnaires de l'offre de services « jeunes en difficulté »



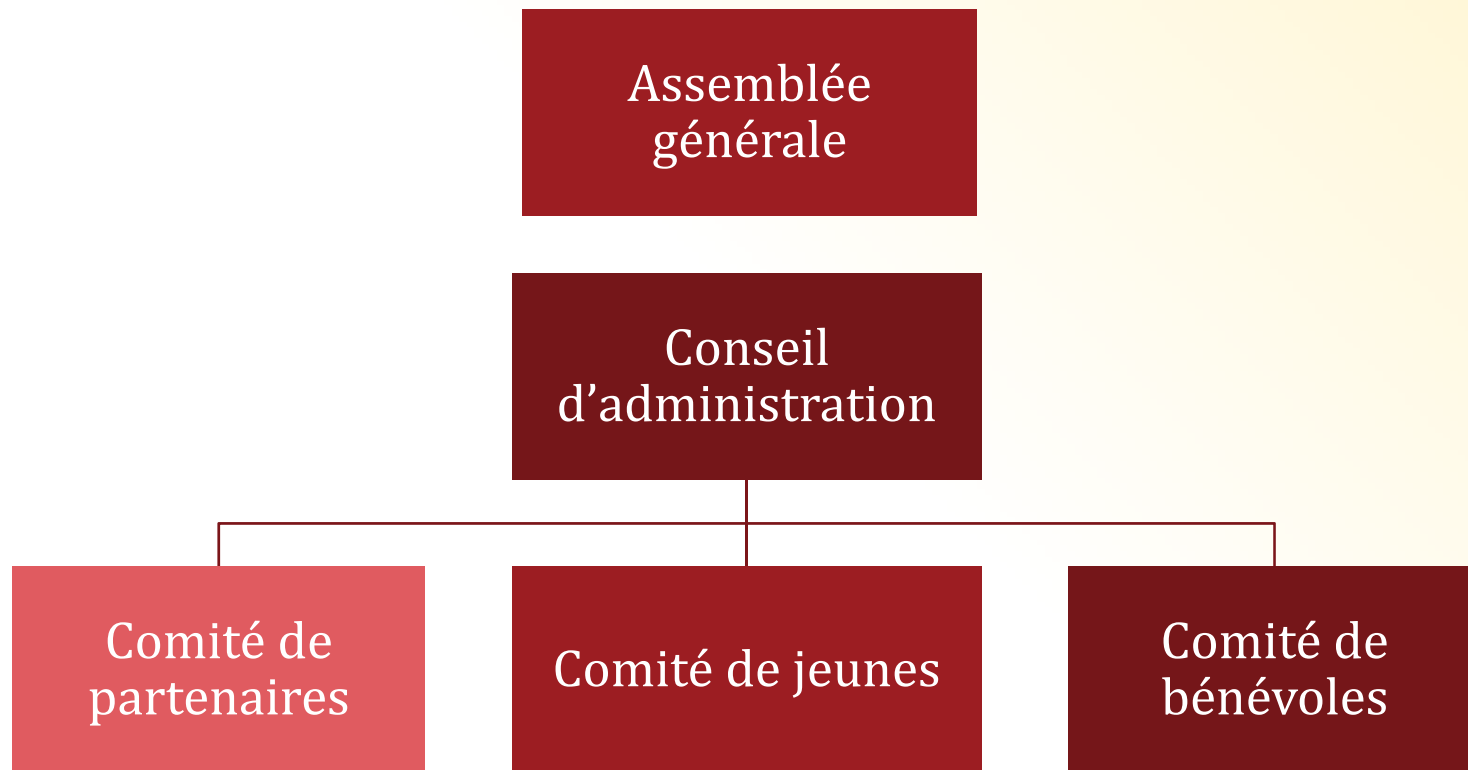
# LES CONCEPTS IMPORTANTS

- Le soutien par les pairs
- La participation citoyenne



- Le partenariat

# LA STRUCTURE



# LES TÉMOIGNAGES

Mélanie

Jessy

# LES RÉPONSES DU RIQ AUX ENJEUX DE LA TRANSITION À LA VIE ADULTE

- La stigmatisation
- Le manque de connaissance des ressources
- Le manque de modèle
- L'isolement en période de crise
- Le besoin de s'exprimer
- L'invisibilité

L'importance d'accompagner les jeunes

# LES DÉFIS ET ENJEUX PROPRES AU RIQ

- L'intégration et le partenariat
- La mobilisation
- La charge de travail
- Le financement

Chaire de partenariat  
en prévention de la  
maltraitance



# MERCI AUX PARTENAIRES DE LA CHAIRE !

Québec 

- Ministère de la santé et des services sociaux
- CIUSSS de la Capitale-Nationale
- CIUSSS du Centre-Sud-de-l'Île-de-Montréal
- CIUSSS de l'Est-de-l'Île-de-Montréal
- Institut national de santé publique du Québec



## Région de Montréal

- Carrefour des femmes d'Anjou
- Carrefour Solidarité Anjou
- Carrousel du P'tit Monde d'Anjou
- CPE La Grenouille Rose
- CPE Les Maisons Enjouées
- Commission scolaire de Montréal
- Commission scolaire de la Pointe-de-l'Île
- L'Antre-Jeunes
- Concertation Anjou
- Maison des Familles Mercier-Est
- Solidarité Mercier-Est
- SAC Anjou

## Région de Québec

- CPE La Petite École
- CPE L'Enchanté
- CPE L'Éveil Infantile
- Matinée Frimousses
- Re-Fa-Vie
- Ressources familiales Côte-de-Beaupré

Chaire de partenariat  
en prévention de la  
**maltraitance**



## À VOTRE TOUR DE POSER DES QUESTIONS !

**MELANIEPAGE.CJ03@SSSS.GOUV.QC.CA**

**MARIE-CLAUDE.RICHARD@PSY.ULAAVAL.CA**



[www.facebook.com/reseaulintersectiondequebec](http://www.facebook.com/reseaulintersectiondequebec)

[www.chaire-maltraitance.ulaval.ca](http://www.chaire-maltraitance.ulaval.ca)

